

POWER TO LIFT

HMF-KRANAR MED KAPACITET 70-95 TONMETER

Pålitliga kranar för krävande lyft



HMF KRANAR

70-95 TONMETER

Stark rakt igenom – hög lastkapacitet och låg egenvikt

Våra kranar i kapacitetsområdet 70 till 95 tonmeter är inte bara starka, smidiga och lätta i förhållande till sin lyftkapacitet. De är också kompakta för att klara begränsat installationsutrymme. Alla huvudkomponenter i våra kranar tillverkas av ultrahöghållfast stål, vilket gör dem starka och långlivade.

Optimal lyftkapacitet, också med fly-jib

Kranarnas konstruktion erbjuder klassens bästa lyftkapacitet i förhållande till egenvikten, och om det behövs extra räckvidd kan vi erbjuda modeller med fly-jib, specifikt anpassade för optimal lyftkapacitet vid stora utlägg.

Vi erbjuder också modeller med halvautomatiska vinschlösningar, vars armsystem och fly-jib kan fällas ihop tillsammans med vinschen.

Byggda för lång livslängd

Merparten av slangarna är förlagda invändigt, för bästa skydd mot såväl mekaniska skador som långsam men obehaglig nedbrytning genom UV-strålning.

Att ha nästan alla slangar förlagda inne i lyftarmen gör kranens exteriör mindre belamrad och därmed lättare att hålla ren.



Varför välja HMF?

Klassens bästa kapacitet/vikt-förhållande

Lång räckvidd, låg egenvikt och "ren" exteriör

EVS – patenterat* 1999 – originalet

Kundorienterade serviceverkstäder med hög kompetens

Starka, robusta och långlivade

OPTIMERADE VIKARMSSYSTEM

Du kan utifrån dina behov välja mellan två olika vikarmssystem: det traditionella vikarmssystemet **K** (**k**nuckle) och det optimerade vikarmssystemet **OK** (**o**ptimized **k**nuckle).

K-kranar – byggda för extra styrka

Våra klassiska vikarmskranar är konstruerade för att erbjuda extra styrka. De har utskjut med extra bred profil, som ger armsystemet den extra stabilitet som behövs för riktigt tunga lyft. I utskjutsversionerna K6 och K7 är cylindrar inbyggda för att sitta så skyddat som möjligt. Inbyggda cylindrar betyder dessutom mycket kompakta mått vid utskjutens ände.

Vill du ha automatisk vinsch?

Då vill du antagligen ha vår automatiska vinschstyrning, Power Hoist. Den gör det ännu enklare att arbeta med vinsch, eftersom vinschlinan dras in automatiskt när du fäller ihop kranen.





OK-kranar – klassens kortaste inbyggnadsmått

Om kort inbyggnadsmått är viktigt, kan du välja vårt optimerade **OK**-armsystem. Den kompakta konstruktionen frigör inte bara värdefull lastyta – den har längre räckvidd också.

Armsystemet är optimerat så att den hopfällda kranen får plats på 20 cm kortare inbyggnadslängd. I dag (september 2019) är det kortast i klassen. Ingen annan motsvarande kran erbjuder mer utrymme för nyttolasten. Kranens kompakta och utrymmessnåla konstruktion gör det helt enkelt möjligt att utnyttja lastytan optimalt.

Skyddade utskjut ger bättre åtkomlighet

På de längsta versionerna med 6 utskjut (OK6) sitter det sista utskjutets cylinder inne i armen.

Det är inte bara en väl skyddad placering, det ger dessutom mycket kompakta mått vid utskjutets ände – du kommer helt enkelt åt mycket bättre genom exempelvis fönster.

SÄKERHETEN FRÄMST



All krankörning innebär ett visst moment av risk. En del av dessa risker går att minimera redan när kranen konstrueras, och det gör vi också. Alltid. Hela vår företagskultur bygger på det. Ingen ska behöva bli skadad på jobbet. Det är därför vi bygger våra kranar som vi gör.

Stabilitetssystemet EVS – originalet

Det elektroniska stabilitetssystemet EVS (Electronic Vehicle Stability) är ett dynamiskt fordonstabilitetssystem som oavbrutet övervakar fordonets stabilitet i alla arbetssektorer under krankörning. EVS tar hänsyn till lasten på fordonet, underlagets lutning, fordonets krängning, lastmomentet på kranen och kranens arbetshastighet. EVS kan tillåta ökat arbetsområde för kranen genom att beräkna och utnyttja stabilitetsökande faktorer, till exempel lasten på fordonet eller bredden mellan stödbenen. Systemet uppfyller naturligtvis kraven enligt kran säkerhetsstandarden EN 12999.

AutoSwitch för specialfallen

Om du behöver stänga av EVS, kan du välja AutoSwitch. EVS kan avaktiveras på den sida där stödbensutdraget är helt utkört och stödbenet sänkt hela vägen ner till underlaget. Detta kräver dock att kranoperatören under stabilitetstesterna har säkerställt att fordonet är stabilt vid korrekt CYBEL-stöd.

Tydlig operatörsinformation

HM Power Display är ett trådlöst fjärrmanöverdon som visar operatören aktuell last, dynamiskt och statiskt lastmoment, fordonets lutning och en mängd andra driftvärden. Om kranen stannar, kan du omedelbart se orsaken och vidta lämpliga åtgärder.

Varningssystem för din säkerhet

Hyttkollisionsskyddet hindrar att kranen kolliderar med förarhytten vid krankörning över hytt. Om systemet detekterar kollisionsrisk, stoppas alla rörelser som ökar kollisionsrisken. Stödbensvarningssystemet BEW (BEam Warning) övervakar stödbenen och varnar om de inte är i korrekt transportposition.

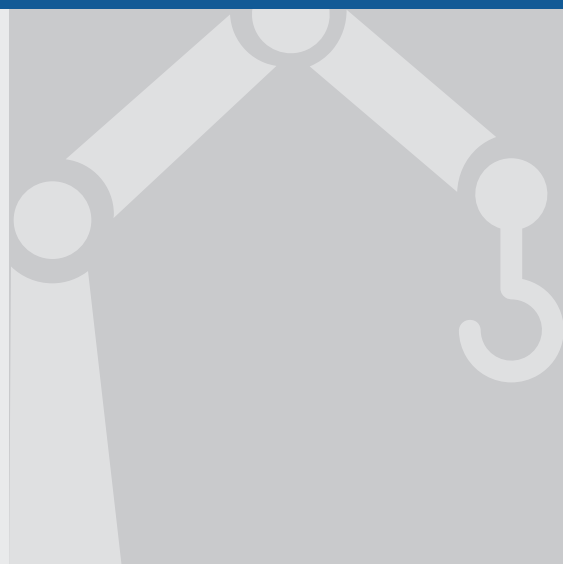
POWER TO LIFT



ETT STARKT STÖD I DET DAGLIGA ARBETET

Högflödesventiler – precision och snabbhet

Våra manöverventiler är optimerade för att tillåta höga oljeflöden, vilket betyder att lyftarms- och jibcylindrarna reagerar snabbt och exakt. Manöverventil PVG 32 med olika styrfunktioner och en nyutvecklad högtrycksfiltersats tillåter högre oljeflöde och minskar därmed den värmemängd som genereras i pump- och ventilsystemet. Detta får kranen att arbeta snabbare och ger samtidigt lägre underhållskostnader och bättre driftekonomi.



Användarvänliga manöverfunktioner

Progressive Crane Control

Det progressiva kranmanöversystemet PCC dämpar både mekaniska och hydrauliska svängningar som kan uppstå vid snabba och plötsliga manöverspaksrörelser. Detta gör kranrörelserna mjukare och effektivare, och minskar slitaget på kranen.

Priority Flow Control

Flödesprioriteringssystemet PFC fördelar oljeflödet i situationer när kranens behov överskrider pumpens kapacitet, så att inga kranrörelser stannar. Alla rörelser fortsätter, men med lägre hastighet (svängrörelsens hastighet hålls dock alltid konstant). Detta ger bättre driftekonomi utan onödig fördröjning av arbetet.



Några av de tillval vi erbjuder

Flexibel fly-jib med hög kapacitet

För jobb som kräver extra lång räckvidd kan kranen förses med fly-jib. Det är en flexibel lösning för bättre åtkomst under svåra omständigheter. Våra jibbar har, liksom våra kranar, låg egenvikt och utomordentligt hög kvot mellan lastkapacitet och egenvikt. Fordonet kan därmed bära större nyttolast. .

Specialanpassade hydrauloljetankar

Våra 320- och 390-literstankar är utformade för att passa inne i kranens ram och tar därför ingen extra plats i fordonschassit. Den stora oljevoly-men betyder att du kan arbeta snabbt och effektivt under längre tid utan risk för överhettning av oljan.

Snabb, stabil och exakt

Svängsystem med dubbla svängmotorer och svängmoment på upp till 90 kNm (9000 kpm) ger mjuk och jämn rörelse och exakt positionering – du kan manövrera med hög precision också vid snabba kranrörelser. Svängmotorerna sitter skyddade under en kåpa som enkelt kan demonteras vid service.



GLOBAL **SERVICE** NÄTVERK

HMF har ett globalt nätverk av serviceverkstäder och servicepartners som står redo att tillhandahålla hjälp och service för att hålla kranen i gott skick, år efter år efter år. Det betyder att hjälpen aldrig är långt borta, varken vid oplanerade stillestånd eller planerat underhåll, eller om andra problem eller behov relaterade till kran eller fordon uppstår.

Vi vet att stillestånd kan vara förödande – en lastkran måste helt enkelt fungera varje dag. Vår globala reservdelsorganisation skickar därför reservdelar dagligen för att minimera stilleståndstiden.

För kranmodeller som gått ur produktion garanterar vi dessutom reservdelsförsörjningen i tio år efter utgångsdatum. Vi har för närvarande fler än 30 000 artiklar i lager. Därmed säkerställer vi support, tillgänglighet och snabb leverans till alla våra servicepartners. I hela världen.



HMF Group A/S är en av världens ledande tillverkare av fordonsmonterade lastkranar. Vi konstruerar, tillverkar, säljer och servar starka kranar av mycket hög kvalitet.

En viktig del av vår strategi är ständig förbättring och vidareutveckling av våra kärnkompetenser. Genom att vara innovativa, utnyttja ny teknik maximalt effektivt och samarbeta med mycket kompetenta människor kan vi utveckla och leverera kranar i världsklass, i hela världen.

Internationella kranexperter

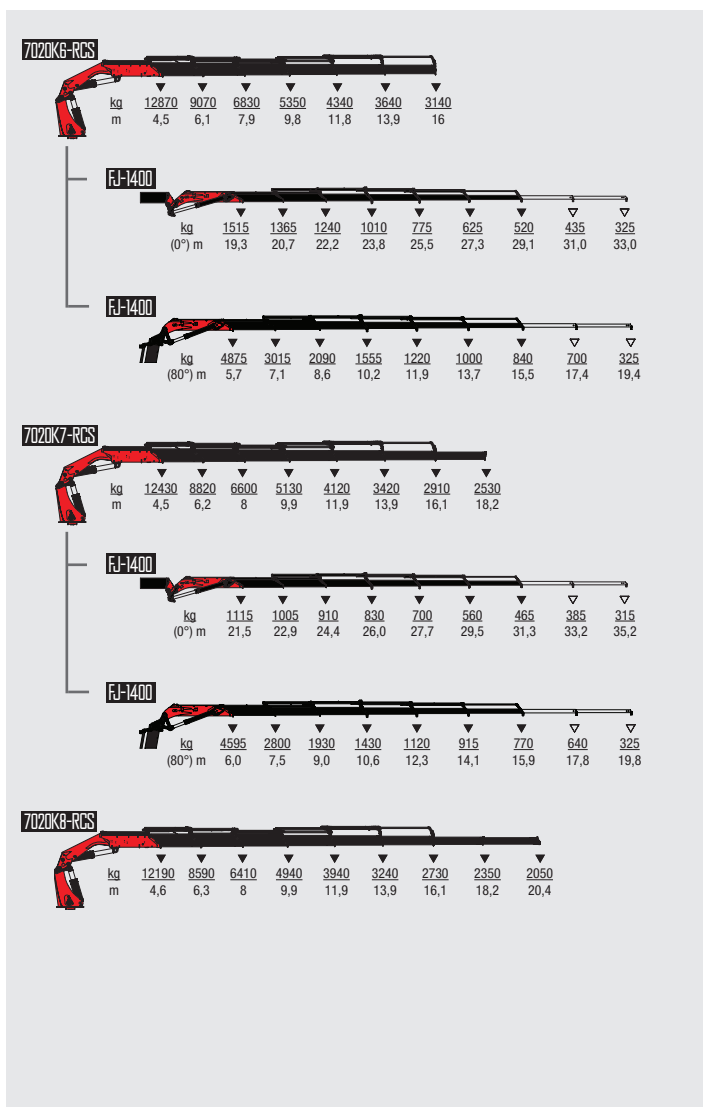
Företaget har sitt säte i Danmark och är representerat i hela världen genom återförsäljare och servicepartners. Vi tror att våra framgångar beror på våra tillförlitliga kranar och våra serviceorienterade kolleger och samarbetspartners.

I vårt produktsortiment finns kranar med lyftkapacitet från 3 till 95 tm, fordonspåbyggnader och annan transportutrustning.

Vårt globala nätverk av servicepartners med omfattande och djupgående kunskap om HMF-kranarna utgör grunden i vårt serviceprogram. De har HMF originaldelar i lager, och skulle de sakna något får de hem det snabbt – leveranserna från vårt centrallager i Danmark går varje dag.

TECHNISCHE DATEN **HMF7020K-RCS**

TECHNISCHE DATEN	7020K6-RCS	7020K7-RCS	7020K8-RCS
Nennhubmoment (tm)	57,9	57,2	56,1
Hydraulische Reichweite (m)	16,1	18,3	20,6
Gewicht ohne Stützbeine (kg)	5715	5915	6115
Gewicht der Stützbeine, Standard (kg)	925	925	925
Hubkapazität-Eigengewicht-Verhältnis	8,7	8,4	8,0
Endlosschwenkwerk	∞	∞	∞
Schwenkmoment (kgm)	7142	7142	7142
Arbeitsdruck (bar)	375	375	375
ABMESSUNGEN			
Höhe über Montagefläche (mm)	2480	2480	2480
Breite, in Transportstellung (mm)	2520	2520	2520
Einbaumaß, ohne Zusatzventile (mm)	1550	1550	1550
Überknick am Kran (°)	14	14	14
Überknick am Fly-Jib (°)	19	19	-



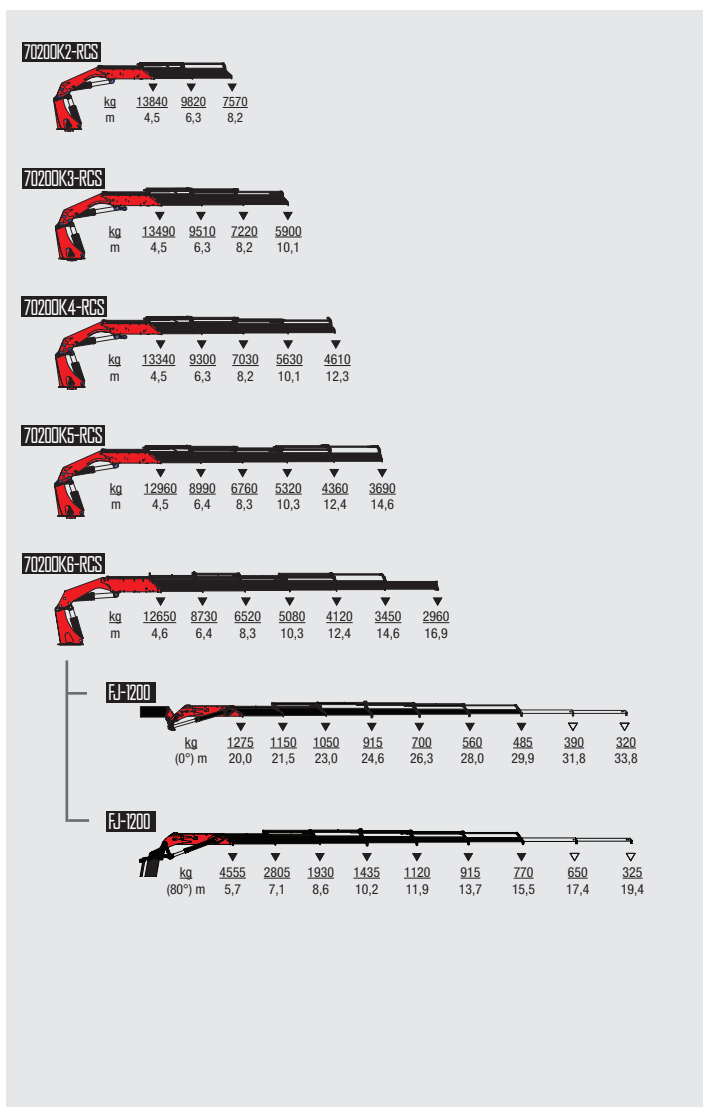
▼ Hubkapazität ohne manuelle Verlängerungen
 ▽ Hubkapazität mit manuellen Verlängerungen

AUSGEWÄHLTE OPTIONEN
SPEZIFISCHE OPTIONEN
Fly-Jib 1400 mit bis zu 6 Verlängerungen
Automatische Seilwinde HMF 3200 kg
Hubarbeitskorb
STABILITÄT UND SICHERHEIT
EVS-Standsicherheitssystem
AutoSwitch (ASW)
Stützbeinüberwachung (CYL)
Auszugskasten- und Stützbeinüberwachung (2CYBEL)
Cabin Anti-Crash (CAC)
Warnblinkleuchten an den Stützbeinen
ZUSATZVENTILE
2 Zusatzventile
Außenliegende Schlauchführung (Schlauchrollen)
Multikupplung für 2 Zusatzventile
AUSZUGSKÄSTEN UND STÜTZBEINE
Hydraulische oder manuelle Auszugskästen 8,4 m
Hydraulisch schwenkbare Stützbeine
Stützbeinteller mit Kugelgelenk an den Stützbeinen
HYDRAULIK
Öltank 320 l, am Kran verbaut
Öltank 390 l, am Kran verbaut
Ölkühler mit Temperaturüberwachung, q=0,4 kW/°C
Bis zu 12 funkferngesteuerte Stützbeinfunktionen
1 funkferngesteuerte Proportionalfunktion (PVG32)
STEUERUNG
Fernsteuerungsbox mit Farbdisplay

EIGENSCHAFTEN
Elektronische Geschwindigkeitsregelung HDL-D/HD5
Progressive Kransteuerung (PCC)
Vorrangs-Mengenregler (PFC)
Power Plus Doppelkniehebel
2 Schwenkgetriebe
Proportionalsteuerventil PVG 32
Funkfernsteuerung der Auszugskästen und Stützbeine am Kran
Innenliegende Schlauchführung

TECHNISCHE DATEN **HMF70200K-RCS**

TECHNISCHE DATEN	70200K2-RCS	70200K3-RCS	70200K4-RCS	70200K5-RCS	70200K6-RCS
Nennhubmoment (tm)	62,2	60,7	60,0	58,3	58,2
Hydraulische Reichweite (m)	8,3	10,4	12,4	14,7	17,0
Gewicht ohne Stützbeine (kg)	4465	4765	5065	5335	5575
Gewicht der Stützbeine, Standard (kg)	925	925	925	925	925
Hubkapazität-Eigengewicht-Verhältnis	11,5	10,7	10,0	9,3	9,0
Endlosschwenkwerk	∞	∞	∞	∞	∞
Schwenkmoment (kgm)	7142	7142	7142	7142	7142
Arbeitsdruck (bar)	375	375	375	375	375
ABMESSUNGEN					
Höhe über Montagefläche (mm)	2470	2470	2470	2470	2470
Breite, in Transportstellung (mm)	2500	2500	2500	2500	2500
Einbaumaß, ohne Zusatzventile (mm)	1340	1340	1340	1340	1340
Überknick am Kran (°)	14	14	14	14	14
Überknick am Fly-Jib (°)	-	-	-	-	19



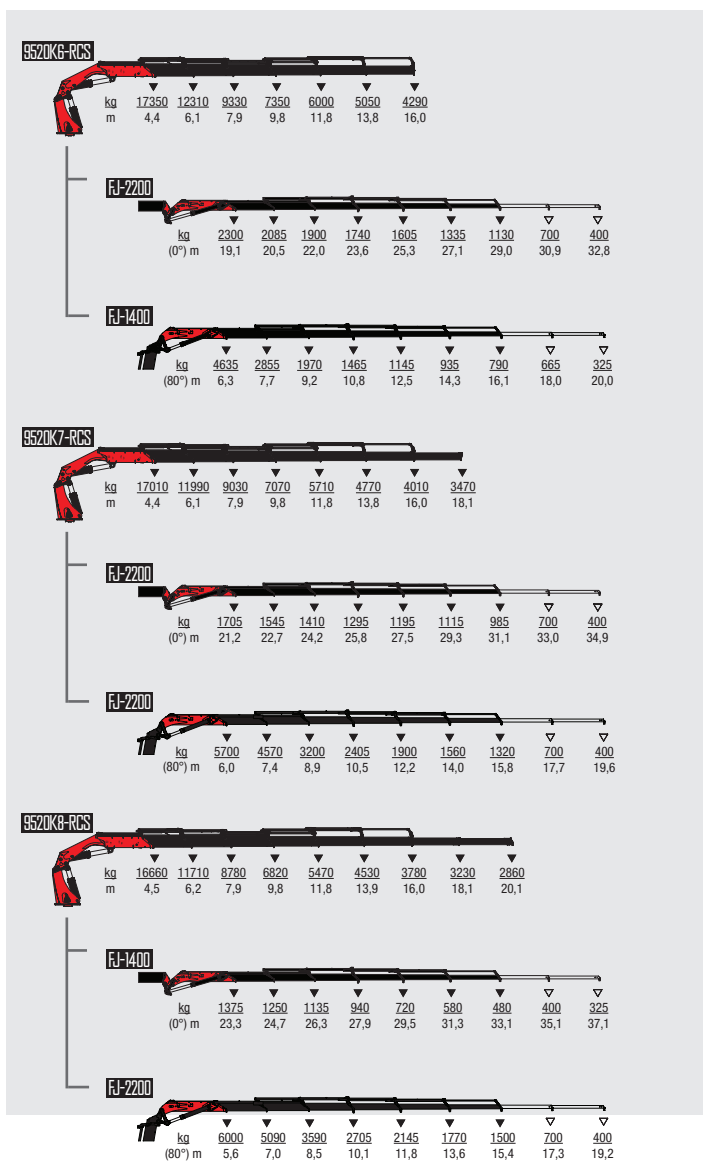
▼ Hubkapazität ohne manuelle Verlängerungen
 ▽ Hubkapazität mit manuellen Verlängerungen

AUSGEWÄHLTE OPTIONEN
SPEZIFISCHE OPTIONEN
Fly-Jib 1200 mit bis zu 6 Verlängerungen
Automatische Seilwinde HMF 3200 kg
Hubarbeitskorb
STABILITÄT UND SICHERHEIT
EVS-Standsicherheitssystem
AutoSwitch (ASW)
Stützbeinüberwachung (CYL)
Auszugskasten- und Stützbeinüberwachung (2CYBEL)
Cabin Anti-Crash (CAC)
Warnblinkleuchten an den Stützbeinen
ZUSATZVENTILE
2 Zusatzventile
Außenliegende Schlauchführung (Wanne)
Außenliegende Schlauchführung (Schlauchrollen)
Multikupplung für 2 Zusatzventile
AUSZUGSKÄSTEN UND STÜTZBEINE
Hydraulische oder manuelle Auszugskästen 8,4 m
Hydraulisch schwenkbare Stützbeine
Stützbeinteller mit Kugelgelenk an den Stützbeinen
HYDRAULIK
Öltank 320 l, am Kran verbaut
Öltank 390 l, am Kran verbaut
Ölkühler mit Temperaturüberwachung, q=0,4 kW/°C
Bis zu 12 funkferngesteuerte Stützbeinfunktionen
1 funkferngesteuerte Proportionalfunktion (PVG32)
STEUERUNG
Fernsteuerungsbox mit Farbdisplay

EIGENSCHAFTEN
Elektronische Geschwindigkeitsregelung HDL-D/HD5
Progressive Kransteuerung (PCC)
Vorrangs-Mengenregler (PFC)
Power Plus Doppelkniehebel
2 Schwenkgetriebe
Proportionalsteuerventil PVG 32
Funkfernsteuerung der Auszugskästen und Stützbeine am Kran
Innenliegende Schlauchführung

TECHNISCHE DATEN HMF9520K-RCS

TECHNISCHE DATEN	9520K6-RCS	9520K7-RCS	9520K8-RCS
Nennhubmoment (tm)	76,3	75,1	75,0
Hydraulische Reichweite (m)	16,1	18,3	20,3
Gewicht ohne Stützbeine (kg)	7070	7330	7540
Gewicht der Stützbeine, Standard (kg)	1025	1025	1025
Hubkapazität-Eigengewicht-Verhältnis	9,4	9,0	8,8
Endlosschwenkwerk	∞	∞	∞
Schwenkmoment (kgm)	8163	8163	8163
Arbeitsdruck (bar)	365	365	365
ABMESSUNGEN			
Höhe über Montagefläche (mm)	2495	2495	2495
Breite, in Transportstellung (mm)	2550	2550	2550
Einbaumaß, ohne Zusatzventile (mm)	1620	1620	1620
Überknick am Kran (°)	13	13	13
Überknick am Fly-Jib (°)	19	19	19



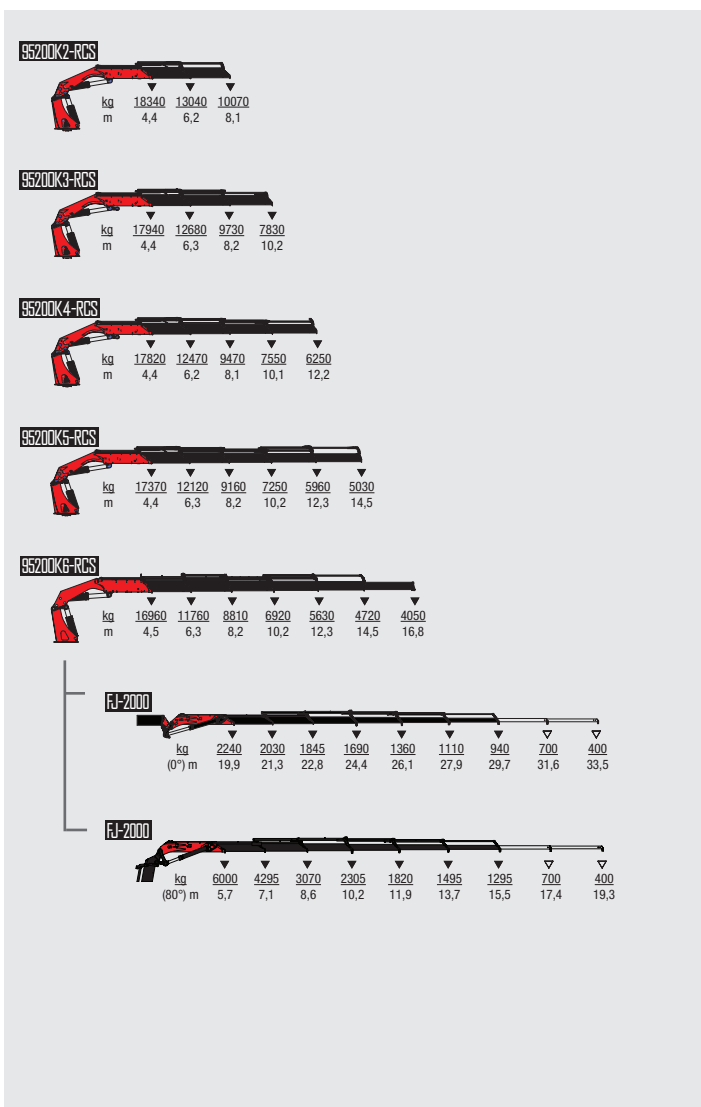
▼ Hubkapazität ohne manuelle Verlängerungen
 ▽ Hubkapazität mit manuellen Verlängerungen

AUSGEWÄHLTE OPTIONEN
SPEZIFISCHE OPTIONEN
Fly-Jib 1400 oder Fly-Jib 2000 mit bis zu 6 Verlängerungen
Automatische Seilwinde HMF 3200 kg
Hubarbeitskorb
STABILITÄT UND SICHERHEIT
EVS-Standsicherheitssystem
AutoSwitch (ASW)
Stützbeinüberwachung (CYL)
Auszugskasten- und Stützbeinüberwachung (2CYBEL)
Cabin Anti-Crash (CAC)
Warnblinkleuchten an den Stützbeinen
ZUSATZVENTILE
2 Zusatzventile
Außenliegende Schlauchführung (Schlauchrollen)
Multikupplung für 2 Zusatzventile
AUSZUGSKÄSTEN UND STÜTZBEINE
Hydraulische oder manuelle Auszugskästen 8,4 m
Hydraulisch schwenkbare Stützbeine
Stützbeinteller mit Kugelgelenk an den Stützbeinen
HYDRAULIK
Öltank 320 l, am Kran verbaut
Öltank 390 l, am Kran verbaut
Ölkühler mit Temperaturüberwachung, q=0,4 kW/°C
Bis zu 12 funkferngesteuerte Stützbeinfunktionen
1 funkferngesteuerte Proportionalfunktion (PVG32)
STEUERUNG
Fernsteuerungsbox mit Farbdisplay

EIGENSCHAFTEN
Elektronische Geschwindigkeitsregelung HDL-D/HD5
Progressive Kransteuerung (PCC)
Vorrangs-Mengenregler (PFC)
Power Plus Doppelkniehebel
2 Schwenkgetriebe
Proportionalsteuerventil PVG 32
Funkfernsteuerung der Auszugskästen und Stützbeine am Kran
Innenliegende Schlauchführung

TECHNISCHE DATEN **HMF95200K-RCS**

TECHNISCHE DATEN	95200K2-RCS	95200K3-RCS	95200K4-RCS	95200K5-RCS	95200K6-RCS
Nennhubmoment (tm)	80,1	79,1	77,9	77,1	76,0
Hydraulische Reichweite (m)	8,3	10,3	12,4	14,6	16,9
Gewicht ohne Stützbeine (kg)	5670	6020	6360	6665	6930
Gewicht der Stützbeine, Standard (kg)	1025	1025	1025	1025	1025
Hubkapazität-Eigengewicht-Verhältnis	12,0	11,2	10,5	10,0	9,6
Endlosschwenkwerk	∞	∞	∞	∞	∞
Schwenkmoment (kgm)	8163	8163	8163	8163	8163
Arbeitsdruck (bar)	365	365	365	365	365
ABMESSUNGEN					
Höhe über Montagefläche (mm)	2495	2495	2495	2495	2495
Breite, in Transportstellung (mm)	2550	2550	2550	2550	2550
Einbaumaß, ohne Zusatzventile (mm)	1440	1440	1440	1440	1440
Überknick am Kran (°)	13	13	13	13	13
Überknick am Fly-Jib (°)	-	-	-	-	19



▼ Hubkapazität ohne manuelle Verlängerungen
 ▽ Hubkapazität mit manuellen Verlängerungen

AUSGEWÄHLTE OPTIONEN
SPEZIFISCHE OPTIONEN
Fly-Jib 2000 mit bis zu 6 Verlängerungen
Automatische Seilwinde HMF 3200 kg
Hubarbeitskorb
STABILITÄT UND SICHERHEIT
EVS-Standsicherheitssystem
AutoSwitch (ASW)
Stützbeinüberwachung (CYL)
Auszugskasten- und Stützbeinüberwachung (2CYBEL)
Cabin Anti-Crash (CAC)
Warnblinkleuchten an den Stützbeinen
ZUSATZVENTILE
2 Zusatzventile
Außenliegende Schlauchführung (Wanne)
Außenliegende Schlauchführung (Schlauchrollen)
Multikupplung für 2 Zusatzventile
AUSZUGSKÄSTEN UND STÜTZBEINE
Hydraulische oder manuelle Auszugskästen 8,4 m
Hydraulisch schwenkbare Stützbeine
Stützbeinteller mit Kugelgelenk an den Stützbeinen
HYDRAULIK
Öltank 320 l, am Kran verbaut
Öltank 390 l, am Kran verbaut
Ölkühler mit Temperaturüberwachung, q=0,4 kW/°C
Bis zu 12 funkferngesteuerte Stützbeinfunktionen
1 funkferngesteuerte Proportionalfunktion (PVG32)
STEUERUNG
Fernsteuerungsbox mit Farbdisplay

EIGENSCHAFTEN
Elektronische Geschwindigkeitsregelung HDL-D/HD5
Progressive Kransteuerung (PCC)
Vorrangs-Mengenregler (PFC)
Power Plus Doppelkniehebel
2 Schwenkgetriebe
Proportionalsteuerventil PVG 32
Funkfernsteuerung der Auszugskästen und Stützbeine am Kran
Innenliegende Schlauchführung



POWER TO LIFT

SIDEN 1945



Local service
- här hittar du din närmaste HMF-servicepartner:

[hmfcranes.com](https://www.hmfcranes.com)

Friskrivning

Innehållet i detta dokument är noga granskat, men trots detta kan felaktigheter förekomma.
Innehållet i dokumentet är avsett som allmän information.
Avbildade kranar kan vara försedda med tillvalsutrustning som inte ingår i standardutförandet.